

시험에
나오는 것만
공부한다!



매년 출제되는
키워드 찾기 20선
컴퓨터활용능력 2급 필기



1. 다음 중 여러 대의 컴퓨터를 일제히 동작시켜 대량의 데이터를 한 곳의 서버 컴퓨터에 집중적으로 전송 시킴으로써 특정 서버가 정상적으로 동작하지 못하게 하는 공격 방식은?

- ① 스니핑(Sniffing)
- ② 분산 서비스 거부(DDoS)
- ③ 백도어(Back Door)
- ④ 해킹(Hacking)

2. 다음 중 멀티미디어 파일을 다운 받을 때 지연시간을 줄이기 위해 데이터를 다운로드 받으면서 재생할 수 있는 기술로 옳은 것은?

- ① CSS 기술
- ② 스트리밍 기술
- ③ 가상현실 기술
- ④ 매핑 기술

3. 다음 중 프로그램이 실행될 때 발생하는 메인 메모리 부족 문제를 보완하기 위해 하드디스크의 일부를 메인 메모리처럼 사용하게 하는 메모리 관리 기법을 의미하는 것은?

- ① 캐시 메모리
- ② 디스크 캐시
- ③ 연관 메모리
- ④ 가상 메모리

4. 네트워크 구성 시 반드시 필요한 장비로 정보 전송을 위한 최적의 경로를 찾아 통신망에 연결하는 장치는?

- ① 리피터
- ② 게이트웨이
- ③ 라우터
- ④ 브리지

5. 다음 중 이미지의 가장자리가 톱니 모양으로 표현되는 계단 현상을 없애기 위하여 경계선을 부드럽게 해주는 필터링 기술은?

- ① 디더링(Dithering)
- ② 안티앨리어싱(Antialiasing)
- ③ 렌더링(Rendering)
- ④ 모핑(Morphing)

6. 다음 중 추상화, 캡슐화, 상속성, 다형성 등의 특징을 지니고 있으며, 크고 복잡한 프로그램 구축이 어려운 절차형 언어의 문제점을 해결하기 위해 개발된 프로그래밍 기법은?

- ① 구조적 프로그래밍
- ② 객체지향 프로그래밍
- ③ 하향식 프로그래밍
- ④ 비주얼 프로그래밍

7. 다음 중 모든 사물을 네트워크로 연결하여 인간과 사물, 사물과 사물간에 언제 어디서나 서로 소통할 수 있게 하는 새로운 정보 통신 환경을 의미하는 것은?

- ① 클라우드 컴퓨팅(Cloud Computing)
- ② RSS(Rich Site Summary)
- ③ IoT(Internet of Things)
- ④ 빅 데이터(Big Data)

8. 다음 중 컴퓨터에서 사용하는 일반 하드디스크에 비하여 속도가 빠르고 기계적 지연이나 에러의 확률 및 발열 소음이 적으며, 소형화, 경량화할 수 있는 하드디스크 대체 저장장치는?

- ① DVD
- ② HDD
- ③ SSD
- ④ ZIP

9. 다음 중 네트워크 주변을 지나다니는 패킷을 엿보면서 계정(ID)과 비밀번호를 알아내는 보안 위협 행위는?

- ① 스니핑(Sniffing)
- ② 스푸핑(Spoofing)
- ③ 백도어(Back Door)
- ④ 키로거(Key Logger)

10. 다음 중 영상신호와 음성신호를 압축하지 않고 통합하여 전송하는 고선명 멀티미디어 인터페이스로 S-비디오, 컴포지트 등의 아날로그 케이블보다 고품질의 음향 및 영상을 감상할 수 있는 것은?

- ① HDMI
- ② DVI
- ③ USB
- ④ IEEE-1394

11. 다음 중 컴퓨터 소프트웨어 배포와 관련하여 셰어웨어(Shareware)에 관한 설명으로 옳은 것은?

- ① 정상 대가를 지불하고 사용하는 소프트웨어이다.
- ② 특정 기능이나 사용 기간에 제한을 두고 무료로 배포하는 소프트웨어이다.
- ③ 개발자가 소스를 공개한 소프트웨어이다.
- ④ 배포 이전의 테스트 버전의 소프트웨어이다.

12. 다음 중 데이터가 발생하는 즉시 처리되어 결과를 바로 확인할 수 있는 시스템으로, 은행이나 여행사의 좌석 예약 조회 서비스 등에 이용되는 것은?

- ① 실시간 처리 시스템
- ② 일괄 처리 시스템
- ③ 분산 처리 시스템
- ④ 시분할 시스템

13. 다음 중 애니메이션에서의 모핑(Morphing) 기법에 대한 설명으로 옳은 것은?

- ① 종이에 그린 그림을 셀룰로이드에 그대로 옮긴 뒤 채색하고 촬영하는 기법이다.
- ② 2개의 이미지나 3차원 모델 간에 부드럽게 연결하여 서서히 변하는 모습을 보여주는 기법이다.
- ③ 키 프레임을 이용하여 애니메이션을 만드는 기법이다.
- ④ 점토를 사용하여 애니메이션을 만드는 기법이다.

14. 다음 중 [페이지 설정] 대화상자에서 워크시트에 포함된 메모의 인쇄 여부 및 인쇄 위치를 지정하기 위해 선택해야 할 탭은?

- ① [페이지] 탭
- ② [여백] 탭
- ③ [머리글/바닥글] 탭
- ④ [시트] 탭

15. 상품 가격이 2,500원짜리인 물건에 대하여 총 판매액이 1,500,000원이 되게 하기 위해서는 판매수량이 얼마나 되어야 하는지 알아보기 위해 사용되는 유용한 기능은?

- ① 피벗 테이블
- ② 고급 필터
- ③ 목표값 찾기
- ④ 시나리오

16. 다음 중 하나의 계열만 표시할 수 있는 차트는?

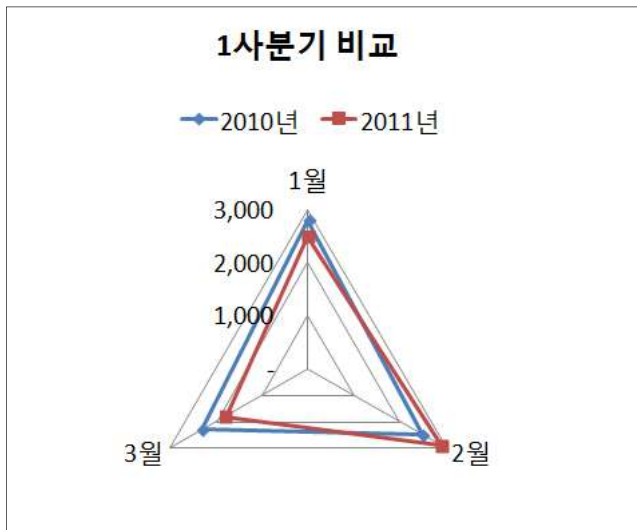
- ① 세로 막대형
- ② 원형
- ③ 방사형
- ④ 영역

17. 다음 중 아래 워크시트에서 [A2:A4] 영역의 문자열을 [A5] 셀에 목록으로 표시하여 입력하기 위한 키 조합으로 옳은 것은?

	A	B	C
1	과목	성적	
2	컴퓨터	90	
3	전자	85	
4	프로그램	70	
5			
6	전자		
7	컴퓨터		
8	프로그램		

- ① [Ctrl] + [↓]
- ② [Alt] + [↓]
- ③ [Shift] + [↓]
- ④ [Tab] + [↓]

18. 다음 중 아래의 차트와 같이 데이터를 선으로 표시하여 데이터 계열의 총 값을 비교하고, 상호 관계를 살펴보고자 할 때 사용하는 차트 종류는?



- ① 도넛형 차트
- ② 방사형 차트
- ③ 분산형 차트
- ④ 주식형 차트

19. 다음 중 '=SUM(A3:A9)' 수식이 '=SUM(A3A9)'와 같이 범위 참조의 콜론(:)이 생략된 경우 나타나는 오류 메시지로 옳은 것은?

- ① #N/A
- ② #NULL!
- ③ #REF!
- ④ #NAME?

20. 다음과 같이 수량과 실적에 따른 점유율을 확인하는데 가장 알맞은 차트는 무엇인가?

	A	B	C	D
1	순번	수량	실적	점유율
2	1	35	3,500,000	17%
3	2	40	4,000,000	19%
4	3	42	4,200,000	20%
5	4	58	5,800,000	28%
6	5	33	3,300,000	16%

- ① 도넛형
- ② 분산형
- ③ 거품형
- ④ 영역형